

O InfoMercado semanal apresenta os resultados preliminares de medições<sup>1</sup> de consumo e geração de energia elétrica no mês corrente, além de dados da posição contratual líquida atual dos consumidores livres e especiais<sup>2</sup>.

## 1. DADOS PRELIMINARES DE MEDIÇÃO – 1 A 20 DE JANEIRO DE 2015

- ✓ **Geração e consumos médios aproximam-se do total medido em janeiro de 2014, com pequenas variações negativas, de 0,91% e 0,46%, respectivamente, registradas até o momento;**
- ✓ **As eólicas permanecem como destaque em variação positiva no montante gerado, com aumento de 134,9% frente a 2014, embora a fonte represente apenas 3% da geração. Ressalta-se que o total da geração deste boletim ainda não considera a importação de energia da Argentina;**
- ✓ **O consumo no Ambiente de Contratação Regulado – ACR teve a representatividade elevada em 1,8% em relação ao mesmo mês de 2014;**
- ✓ **Considerado o consumo no Ambiente de Contratação Livre – ACL por ramos de atividade, houve redução de 7,7% frente a janeiro/14;**
- ✓ **Ajuste do MRE previsto para a quarta semana de janeiro é de 78,2%;**
- ✓ **O e-mail: [info.mercado@ccee.org.br](mailto:info.mercado@ccee.org.br) está à disposição para sugestões.**

<sup>1</sup> Informações até o dia 20/01/2015

<sup>2</sup> Para o desenvolvimento deste relatório, foram consideradas algumas premissas:

- (i) Medição apurada em MW médios no ponto de conexão, isto é, sem as perdas da rede básica;
- (ii) Os dados de geração contemplam as novas unidades geradoras modeladas na CCEE ao longo do mês;
- (iii) Consumo cativo das unidades consumidoras parcialmente livres está alocado ao ACL;
- (iv) Verifica-se que, nos 9.465 pontos de medição cadastrados no Sistema de Coleta de Dados de Energia – SCDE da CCEE, 6,26% dos dados estão faltantes, sendo 78,09% dessas ocorrências em pontos de consumo e 21,91% em pontos de geração;
- (v) Os dados apresentados consideram apenas o consumo líquido do sistema Manaus;
- (vi) Os dados de medição faltantes foram estimados com base na mediana dos valores do referido período.

**Tabela 1 – Geração e consumo preliminares<sup>3</sup>**

Medição	jan/15	jan/14	Variação (%) jan/15 - jan/14
GERAÇÃO	65.319,544	65.919,611	-0,91%
CONSUMO	63.106,880	63.401,144	-0,46%

**Tabela 2 – Geração e representatividade por fonte**

Geração	jan/15 (MW médio)	Representatividade (%) jan/2015	jan/14 (MW médio)	Representatividade (%) jan/2014	Variação (%) jan/15 - jan/14
Hidráulica (>30 MW)	45.316,909	69,38%	50.561,796	76,70%	-10,37%
PCH	2.483,455	3,80%	2.790,141	4,23%	-10,99%
Térmica	15.512,292	23,75%	11.713,511	17,77%	32,43%
Eólica	2.006,888	3,07%	854,163	1,30%	134,95%
<b>Total</b>	<b>65.319,544</b>	<b>100,00%</b>	<b>65.919,611</b>	<b>100,00%</b>	<b>-0,91%</b>

**Tabela 3 – Consumo e representatividade por ambiente**

Ambiente	jan/2015 (MW médio)	Representatividade (%) jan/2015	jan/2014 (MW médio)	Representatividade (%) jan/2014	Variação (%) jan/2015 - jan/2014
<b>ACR</b>	48.668,635	77,1%	47.774,291	75,4%	1,8%
<b>ACL</b>	14.438,245	22,9%	15.626,854	24,6%	-8,2%
<b>Total</b>	<b>63.106,880</b>	<b>100,0%</b>	<b>63.401,144</b>	<b>100,0%</b>	<b>-0,5%</b>

**Tabela 4 – Ajuste do MRE estimado<sup>4</sup>**

Mês/ Ano	jan/15			
	1ª semana	2ª semana	3ª semana	4ª semana
Geração MRE (MW médio)	36.181,000	44.890,000	50.020,000	46.003,000
Garantia Física Sazonalizada (MW médio)	58.784,000	58.784,000	58.784,000	58.784,000
Ajuste MRE (%)	61,55%	76,37%	85,09%	78,26%
Estimativa de impacto de Ajuste MRE (R\$)	-421.479.034,27	-906.750.213,26	-571.965.366,59	-834.099.679,45

<sup>3</sup> A tabela 1 não inclui o consumo da geração (160 MW médios).

<sup>4</sup> Informações do boletim InfoPLD, em que constam dados da semana operativa; as garantias estão no centro de gravidade.

Tabela 5 – Nível de contratação preliminar de consumidores livres e especiais<sup>5</sup>

Mês/Ano	Resultados Preliminares		
	jan/15		
Classe	Consumidor Especial	Consumidor Livre	Total
CONSUMO (MWmed)	1.816,124	9.704,564	<b>11.520,689</b>
CONTRATO (MWmed)	610,066	5.354,005	<b>5.964,071</b>
% CONTRATAÇÃO	<b>33,59%</b>	<b>55,17%</b>	<b>51,77%</b>

## 2. GERAÇÃO POR TIPO DE FONTE

Tabela 6 – Variação da geração hidráulica

Geração	jan/15 (MW médio)	Representatividade (%) jan/2015	jan/14 (MW médio)	Representatividade (%) jan/2014	Variação (%) jan/15 - jan/14
Hidráulica (>30 MW) cotas	4.840,568	10,13%	6.198,979	11,62%	-21,91%
Hidráulica (>30 MW) não cotas	40.476,341	84,68%	44.362,817	83,15%	-8,76%
PCH participantes do MRE cotas	60,330	0,13%	66,752	0,13%	-9,62%
PCH participantes do MRE não cotas	1.941,706	4,06%	2.229,124	4,18%	-12,89%
PCH não participantes de MRE cotas	27,154	0,06%	13,603	0,03%	99,61%
PCH não participantes de MRE não cotas	454,265	0,95%	480,661	0,90%	-5,49%
<b>Total</b>	<b>47.800,363</b>	<b>100,00%</b>	<b>53.351,937</b>	<b>100,00%</b>	<b>-10,41%</b>

Tabela 7 – Variação da geração térmica por fonte

Geração	jan/15 (MW médio)	Representatividade (%) jan/2015	jan/14 (MW médio)	Representatividade (%) jan/2014	Variação (%) jan/15 - jan/14
Térmica a Gás	7.348,961	47,38%	5.119,567	43,71%	43,55%
Térmica a Óleo	2.603,236	16,78%	1.862,149	15,90%	39,80%
Térmica a Carvão Mineral	2.145,981	13,83%	1.681,573	14,36%	27,62%
Térmica Nuclear	1.830,413	11,80%	1.856,633	15,85%	-1,41%
Térmica a Biomassa	708,701	4,57%	378,395	3,23%	87,29%
Térmica bi-Combustível - gás/óleo	449,836	2,90%	444,118	3,79%	1,29%
Térmica - Outros	424,194	2,73%	370,714	3,16%	14,43%
Térmica Fotovoltaica/Solar	0,970	0,01%	0,362	0,00%	167,88%
<b>Total</b>	<b>15.512,292</b>	<b>100,00%</b>	<b>11.713,511</b>	<b>100,00%</b>	<b>32,43%</b>

<sup>5</sup> Os valores de consumo consideram fator de perdas de 2%.

## 3. CONSUMO

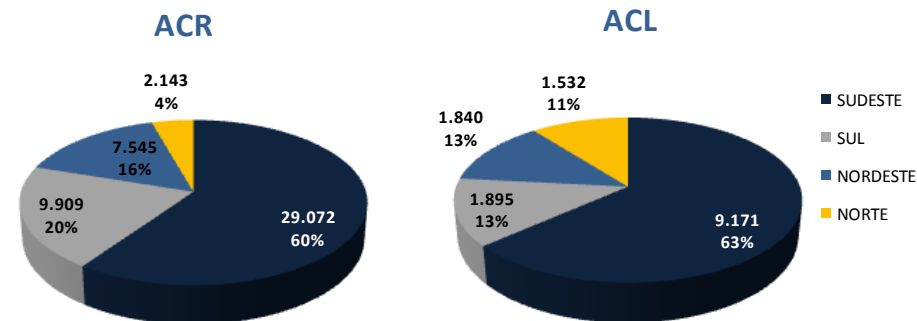


Gráfico 1 – Consumo por ambiente

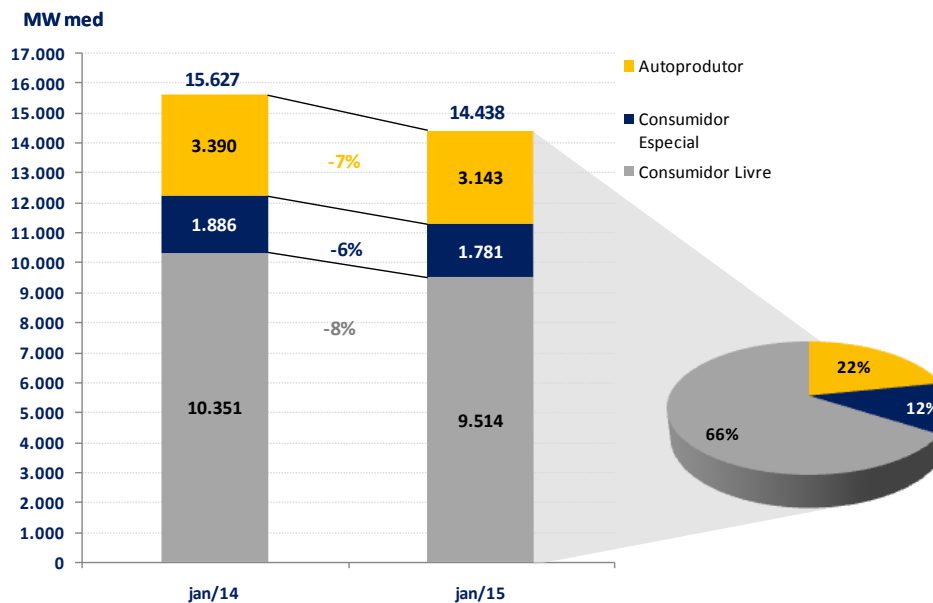
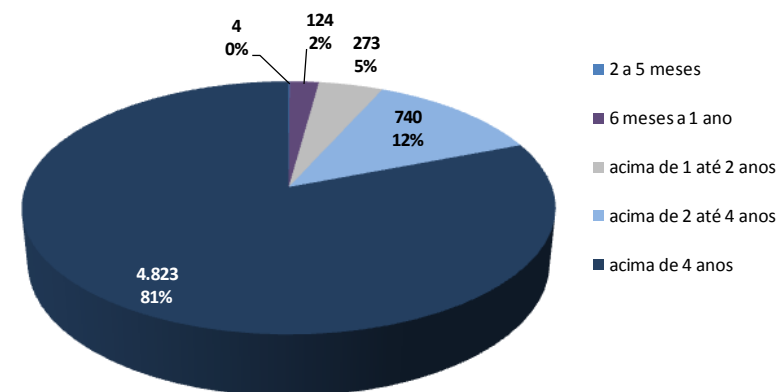


Gráfico 2 – Consumo no ACL por classe

**Tabela 8 – Comparativo do consumo dos consumidores livres e especiais por ramo de atividade**

Ramo de Atividade	jan/15 (MW médio)	Representatividade jan/2015 (%)	jan/14 (MW médio)	Representatividade jan/2014 (%)	Varição (%) jan/2015 - jan/2014
METALURGIA E PRODUTOS DE METAL	3.061	28,33%	3.492	29%	-12,35%
QUÍMICOS	1.911	17,69%	1.959	16%	-2,45%
MINERAIS NÃO-METÁLICOS	982	9,09%	1.063	9%	-7,56%
MADEIRA, PAPEL E CELULOSE	927	8,58%	984	8%	-5,76%
MANUFATURADOS DIVERSOS	799	7,39%	870	7%	-8,15%
ALIMENTÍCIOS	838	7,76%	828	7%	1,20%
EXTRAÇÃO DE MINERAIS METÁLICOS	588	5,44%	646	5%	-9,02%
VEÍCULOS	463	4,28%	587	5%	-21,15%
SERVIÇOS	537	4,97%	542	4%	-0,78%
TEXTÉIS	352	3,26%	412	3%	-14,60%
COMÉRCIO	262	2,42%	252	2%	4,00%
TRANSPORTE	219	2,02%	204	2%	7,46%
BEBIDAS	138	1,27%	166	1%	-17,15%
SANEAMENTO	110	1,02%	131	1%	-16,32%
TELECOMUNICAÇÃO	108	1,00%	102	1%	6,18%
<b>TOTAL GERAL</b>	<b>11.295</b>	<b>100,00%</b>	<b>12.237</b>	<b>100%</b>	<b>-7,70%</b>



**Gráfico 3 – Montantes contratados de consumidores livres e especiais e suas durações**

## 4. DADOS PRELIMINARES DE CONTRATAÇÃO DOS CONSUMIDORES LIVRES E ESPECIAIS – JANEIRO DE 2015

A seguir, são apresentados os dados da posição contratual líquida dos consumidores livres e especiais até o dia 20.

**Tabela 9 – Evolução do nível de contratação preliminar de consumidores livres e especiais<sup>6</sup>**

Classe	Resultados Preliminares				
	Descrição	SEM 1	SEM 2	SEM 3	SEM 4
Consumidor Especial	CONSUMO (MWmed)	970,220	1.196,940	1.543,074	1.816,124
	CONTRATO (MWmed)	523,336	530,388	544,372	610,066
	<b>% CONTRATAÇÃO</b>	<b>53,94%</b>	<b>44,31%</b>	<b>35,28%</b>	<b>33,59%</b>
Consumidor Livre	CONSUMO (MWmed)	7.714,861	8.003,371	8.909,215	9.704,564
	CONTRATO (MWmed)	5.147,822	5.247,548	5.416,848	5.354,005
	<b>% CONTRATAÇÃO</b>	<b>66,73%</b>	<b>65,57%</b>	<b>60,80%</b>	<b>55,17%</b>

<sup>6</sup> Os valores de consumo consideram fator de perdas de 2%.